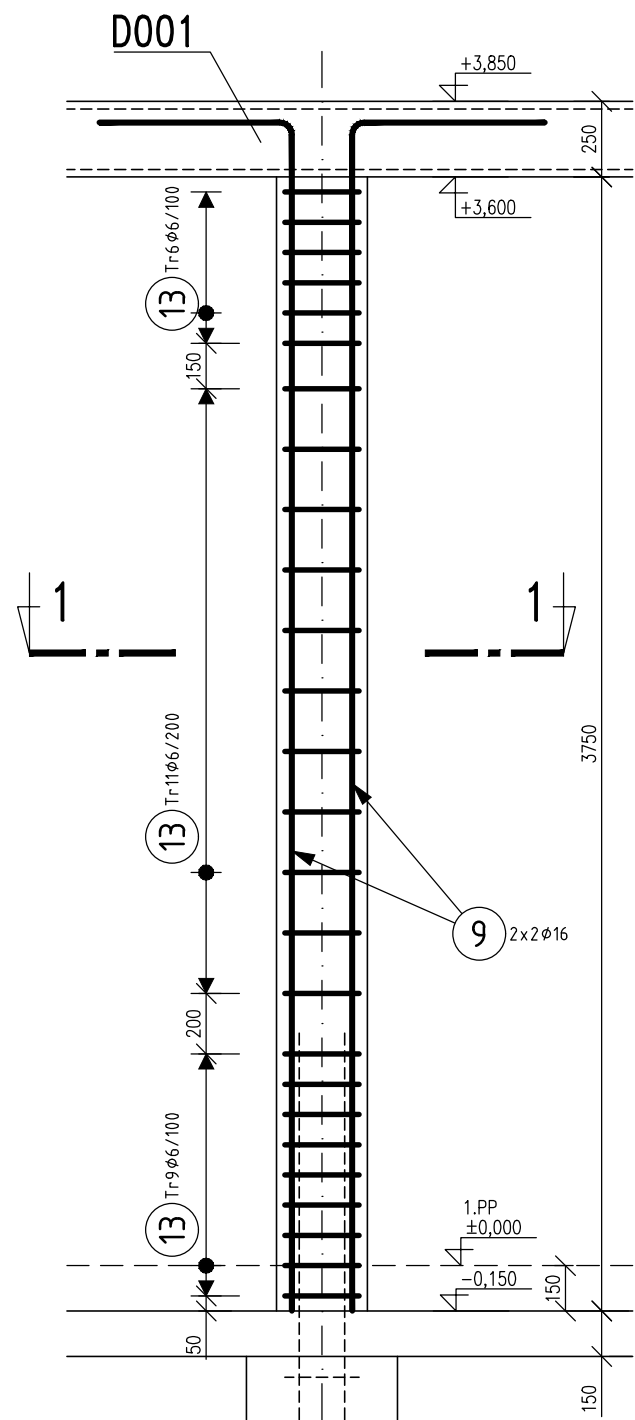
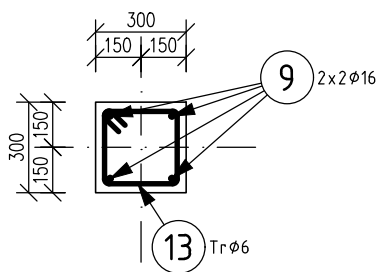


SCHÉMA VÝZTUŽE SLOUPŮ

SLOUP S001
CELKEM 20 KS
POHLED M 1:25



ŘEZ 1–1
M 1:25



POZNÁMKA

- PŘED PROVÁDĚNÍM OVĚŘIT VŠECHNY NEZBYTNÉ KÓTY DLE SKUTEČNÉHO STAVU. PŘI ZJIŠTĚNÍ ROZDÍLŮ MEZI PROJEKTOVOU DOKUMENTACÍ A SKUTEČNÝM STAVEM BUDOU TYTO ÚDAJE NEPRODLENĚ SDĚLENY PROJEKTANTOVI.
- OZNAČENÍ BETONU JE PROVEDENO DLE ČSN EN 206. BETONOVÉ KONSTRUKCE BUDOU PROVÁDĚNY DLE ČSN EN 13670-1 A DALŠÍCH NAVAZUJÍCÍCH NOREM, POKUD NENÍ UVEDENO JINAK V TECHNICKÉ ZPRÁVĚ.
- NEDÍLNOU SOUČÁSTÍ JE VÝKRES TVARU
- POLOMĚRY VÝZTUŽE DLE ČSN EN 1992-1-1, TAB.8.1
- MINIMÁLNÍ STYKOVACÍ DÉLKA JE PRO $\phi 6=300$ MM, $\phi 8=400$ MM, $\phi 10=500$ MM, $\phi 12=600$ MM, $\phi 14=700$ MM, $\phi 16=800$ MM, $\phi 18=900$ MM, $\phi 20=1000$ MM, $\phi 22=1100$ MM, $\phi 25=1250$ MM, POKUD NENÍ UVEDENO JINAK.
- ROZMÍSTĚNÍ PRUTŮ JE VZTAŽENO K OSÁM PRUTŮ.
- NAVAZUJÍCÍ A KOTEVNÍ VÝZTUŽ JE VŽDY ZOBRAZENA VE VÝKRESECH VÝZTUŽE NIŽŠÍCH PRVKŮ.
- UKLÁDÁNÍ, OŠETŘOVÁNÍ A ZPŮSOB BETONÁŽE VIZ TECHNICKÁ ZPRÁVA.
- VÝZTUŽ ZASAHUJÍCÍ DO OTVORŮ NEPŘERUŠOVAT, ALE POSUNOUT DO NEJBLIŽŠÍ MOŽNÉ POLOHY U OTVORU.
- ROZMĚRY PRUTŮ VÝZTUŽE JSOU VZTAŽENY K OSE PRUTŮ
- CELKOVÉ DÉLKY PRUTŮ JSOU STŘÍŽNÉ DÉLKY.
- ROVNÉ PRUTY JSOU VE VÝKAZU OZNAČENÉ “*”.
- VÝŠKA DISTANČNÍCH PRVKŮ (ŽEBŘÍČKŮ) JE STANOVENÁ PROJEKTANTEM NA ZÁKLADĚ PŘEDPOKLÁDANÉHO ROZMÍSTĚNÍ VÝZTUŽE A TUHOSTI JEDNOTLIVÝCH PRVKŮ. TATO VÝŠKA JE POUZE ORIENTAČNÍ, DODAVATEL SI V RÁMCI VÝROBNÍ DOKUMENTACE ZVOLÍ VÝŠKU A ROZMÍSTĚNÍ TAKOVÉ, ABY BYLA DODRŽENA POLOHA HORNÍ VÝZTUŽE DLE PD. HORNÍ VÝZTUŽ JE MOŽNÉ NATOČIT NEBO SKLOPIT ABY BYLO DODRŽENO KRYTÍ HORNÍ VÝZTUŽE. HÁKY HORNÍ VÝZTUŽE MAJÍ VÝŠKU NA ZÁKLADĚ MINIMÁLNÍCH POLOMĚRŮ PRO DANOU VÝZTUŽ.
- PROJEKTANT KONSTRUKČNÍ ČÁSTI NEBO TDI PŘED ZABETONOVÁNÍM PŘEVEZME KOMPLETNĚ PROVEDENOU VÝZTUŽ VŠECH ŽB KONSTRUKCÍ – VIZ TECHNICKÁ ZPRÁVA.
- PŘI PROVÁDĚNÍ STAVBY BUDOU DODRŽOVÁNY VŠECHNY PLATNÉ ZÁKONY OHLEDNĚ BEZPEČNOSTI A OHRANY ZDRAVÍ A NAVAZUJÍCÍ PLATNÁ NAŘÍZENÍ VLÁDY A VYHLÁŠKY. PŘEDEVŠÍM BUDOU DODRŽOVÁNA NAŘÍZENÍ VLÁDY 101/2005 Sb., 362/2005 Sb., 591/2005 Sb.

VÝKRES VÝZTUŽE BUDE NAVRŽEN DODAVATELEM STAVBY JAKO SOUČÁST VÝROBNÍ DOKUMENTACE VČETNĚ DISTANČNÍ VÝZTUŽE PRO HORNÍ VÝZTUŽ A LEMOVÁNÍ OTVORŮ. TVAR, USPOŘÁDÁNÍ A STYKOVÁNÍ VÝZTUŽE MUSÍ ODPOVÍDAT A BÝT V SOULADU S PROVÁDĚCÍM PROJEKTEM (VČETNĚ STATICKÉHO VÝPOČTU), ZOV A NORMAMI ČSN EN 1992, ČSN 731201:2010.

VÝROBNÍ DOKUMENTACE BUDE ODSOUHLASENA PROJEKTANTEM.

MATERIÁLY, POVRCHOVÁ ÚPRAVA, GEOMETRICKÉ TOLERANCE A PROVÁDĚNÍ KONSTRUKCÍ JSOU PODROBNĚ SPECIFIKOVÁNY V TECHNICKÉ ZPRÁVĚ.

PŘED PROVÁDĚNÍM OVĚŘIT VŠECHNY NEZBYTNÉ KÓTY DLE SKUTEČNÉHO STAVU. PŘI ZJIŠTĚNÍ ROZDÍLŮ MEZI PROJEKTOVOU DOKUMENTACÍ A SKUTEČNÝM STAVEM BUDOU TYTO ÚDAJE NEPRODLENĚ SDĚLENY PROJEKTANTOVI.

NAVRHOVÁNO DLE ČSN EN 1992

BETON: C25/30 – XC1 DLE ČSN EN 206

VÝZTUŽ: B500B (R)

KRYTÍ VÝZTUŽE: – TŘMÍNKY: 25 MM
– HLAVNÍ VÝZTUŽ: 31 MM

MNOŽSTVÍ VÝZTUŽE: 840,0 kg

±0,000 = 263,15 m n.m.

Revize	Vypracoval	Popis revize	Datum

<div><div><div><div><div></div><div>LT</div></div><div><div>PROJEKT</div><div><small>PROJEKTOVÁNÍ ZDRAVOTNICKÉ VÝSTAVBY</small></div></div></div></div><div>Hlavní inženýr projektu: ING. LUDĚK TOMEK Vedoucí projektant zakázky: ING. PETRA VÁCLAVKOVÁ</div></div>		<div>Investor: Nemocnice Vyškov, příspěvková organizace Purkyňova 235/36, 682 01 Vyškov Tel: +420 517 315 111 www.nemvy.cz</div>		
<div>Profese: STATIKA</div>		<div>A+Z PROJEKT TEAM <small>624 00 Brno, Utrýchova 33 IČO 28274725 tel.:+420 532268330, mob.: +420 606229143 e-mail: info@apluszprojekt.cz</small></div>		
Odpovědný projektant:	Vypracoval:	Kontroloval:		
ING. ALEŠ UTÍKAL	ING. HELENA NEČKOVÁ	ING. ALEŠ UTÍKAL		
<div>Akce: NEMOCNICE VYŠKOV, p.o. URGENTNÍ PŘÍJEM</div>		Zakázkové číslo: 46 - 2021		Paré:
		Datum: 07 - 2022		
		Stupeň: DPS		
		Objekt: URGENTNÍ PŘÍJEM SO 01		Formát: A0
Obsah: SCHÉMA VÝZTUŽE SLOUPŮ		Měřítko: 1:25	Číslo výkresu: D.1.01.2- 203	